



Ce document a été numérisé par le CRDP
d'Alsace pour la Base Nationale des Sujets
d'Examens de l'enseignement
professionnel

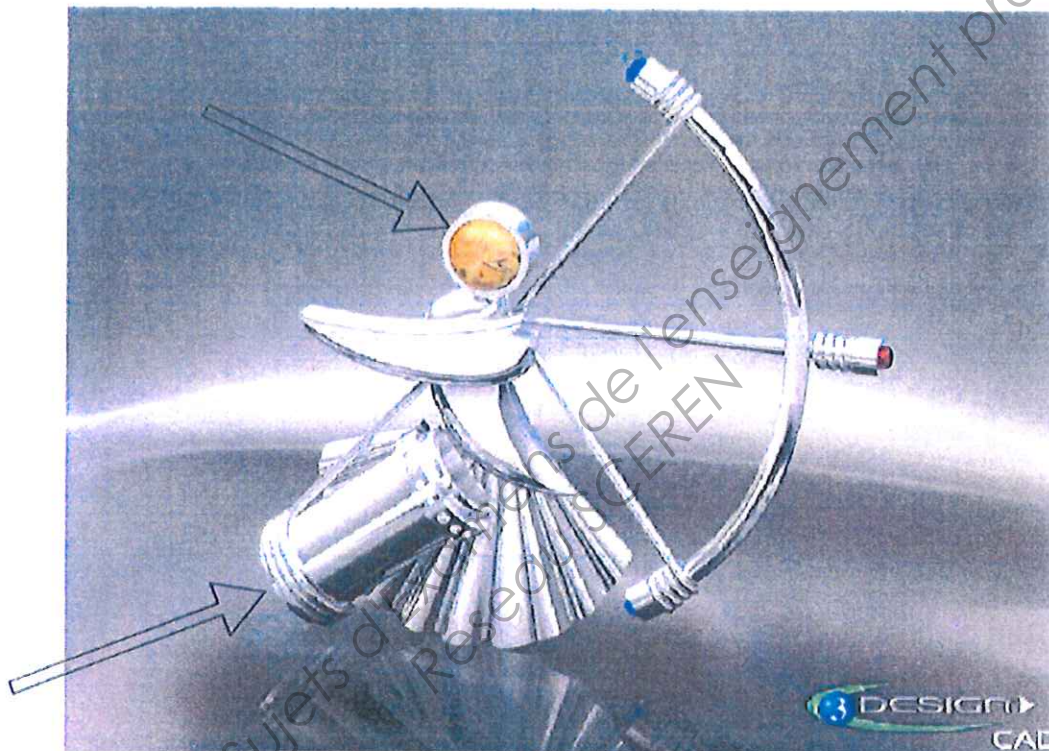
PILOTAGE NATIONAL		Session JUN 2011	Codes examen	22361 22362 22363
SUJET	Examen : CAP Spécialité : Art et techniques de la bijouterie Joaillerie LES 3 OPTIONS Épreuve : EPI - Analyse d'une situation professionnelle		Coefficient	5
			Durée	8h00
			Page	1/4

ÉPREUVE COMMUNE AUX 3 OPTIONS

2 ^{ème} partie : Étude technique et graphique	Durée 2h30
--	------------

SUJET

L'Archet



On donne :

- L'énoncé,
- La nomenclature de la pièce (2/4),
- Les principales dimensions (3/4),
- La feuille de dessin (4/4), à rendre.

On demande :

En vous aidant des feuilles données, dessiner sur la feuille 4/4:

- La vue de dessus et la coupe A-A du carquois,
- La section B-B de la tête sans la pierre,
- Inscrire les cotations dimensionnelles permettant de réaliser ces pièces.

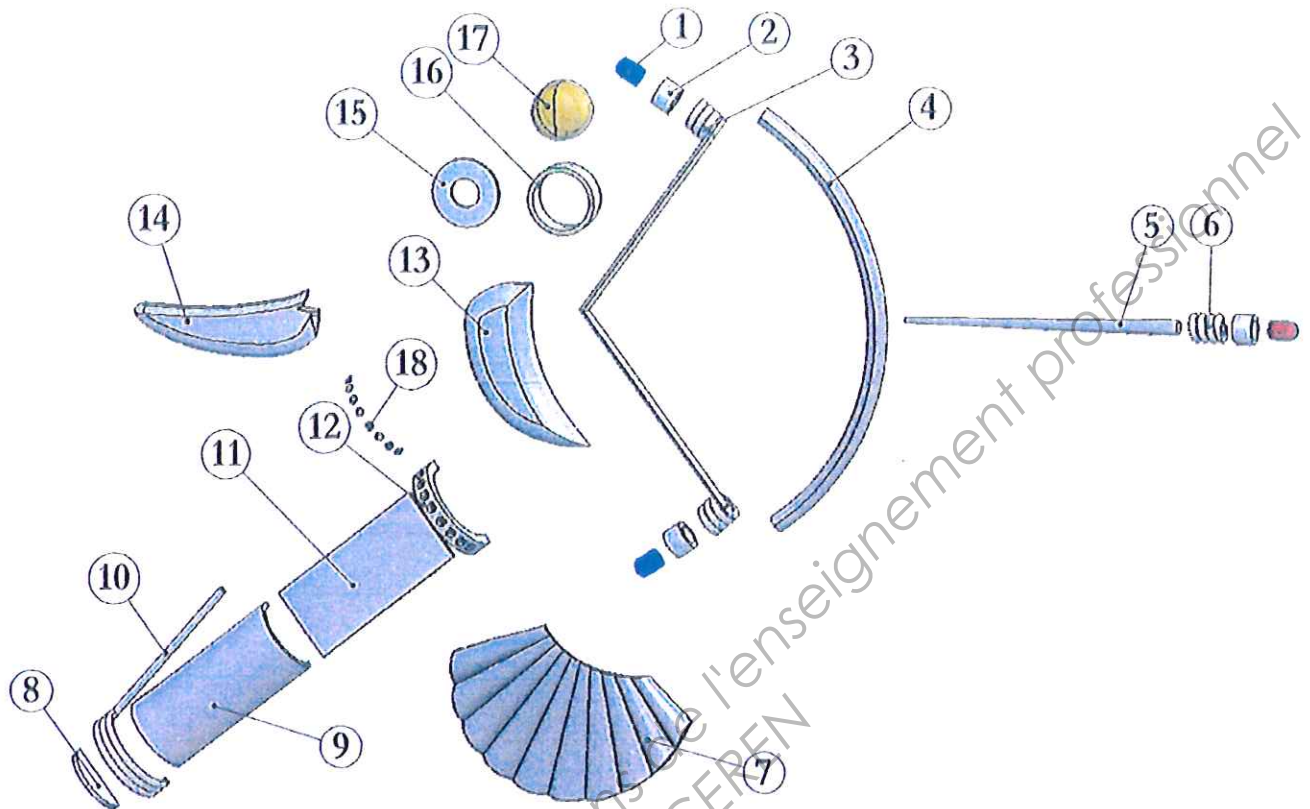
Le barème d'évaluation se trouve sur la feuille d'exercice.

On exige :

- Respecter les règles de représentation des vues,
- Ne pas représenter les parties cachées.

PILOTAGE NATIONAL		Session JUN 2011	Codes examen	22361 22362 22363
SUJET	CAP : Art et techniques de la bijouterie Joaillerie LES 3 OPTIONS Épreuve : EPI - Analyse d'une situation professionnelle		Page	2/4

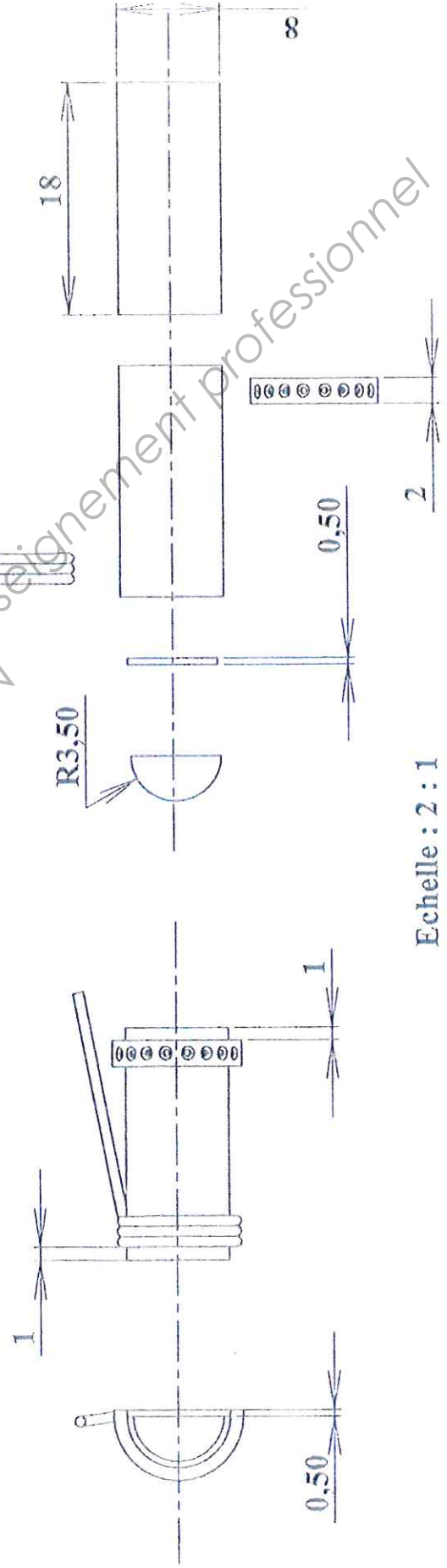
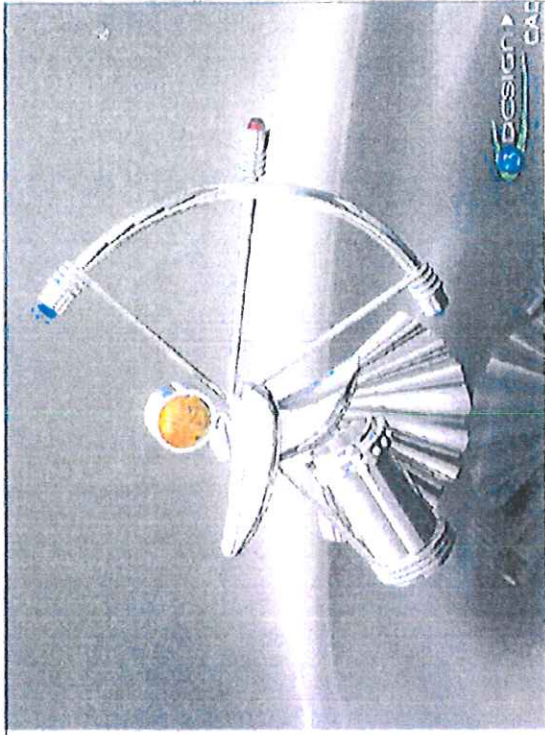
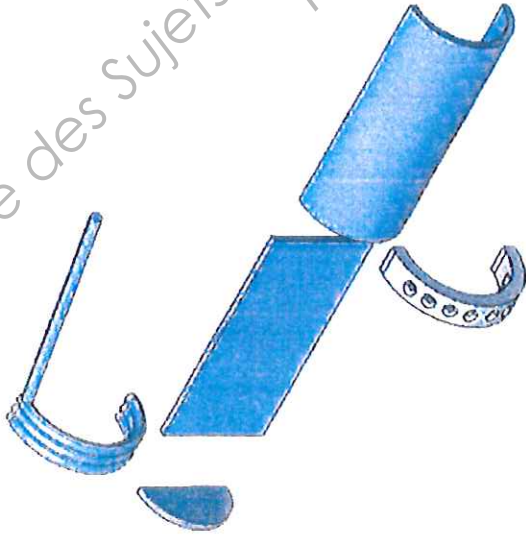
2^{ème} partie : Étude technique et graphique



18	1	Pierre ronde Ø 1mm	NON FOURNIE	Pierre
17	1	Cabochon Ø 6 mm	NON FOURNIE	Pierre
16	1	Tête, Ø ext.: 7mm, H: 3mm	Ep.: 0,5mm	Maillechort
15	1	Bête tête, Ø ext.: 7mm	Ep.: 0,5mm	Maillechort
14	1	Bras	Ep.: 2mm	Maillechort
13	1	Corde	Ep.: 2mm	Maillechort
12	1	Bande empierrée (8 trous, Ø 1mm)	Ep.: 1mm	Maillechort
11	1	Bête carquois	Ep.: 0,5mm	Maillechort
10	1	fil rond	Ø 0,8 mm	Maillechort
9	1	Carquois	Ep.: 0,5mm	Maillechort
8	1	Fond carquois	Ep.: 0,5mm	Maillechort
	1	Tube	Ep.: 2mm	Maillechort
6	1	anneau flexible	Ø 0,8 mm	Maillechort
5	1	Flèche	Ø de 0,5 à 1,2 mm	Maillechort
4	1	Arce	Ø 2 mm	Maillechort
3	1	Corde	Ø 0,8 mm	Maillechort
2	3	domilk	Ep.: 0,5mm	Maillechort
1	3	Cabochon	NON FOURNIE	Pierre
Rep.	Nb	Désignation	Observations	Matière

PILOTAGE NATIONAL	Session JUNIN 2011	22361 22362 22363
SUJET	CAP : Art et techniques de la bijouterie Joaillerie LES 3 OPTIONS Épreuve : EP1 - Analyse d'une situation professionnelle	Page 3/4

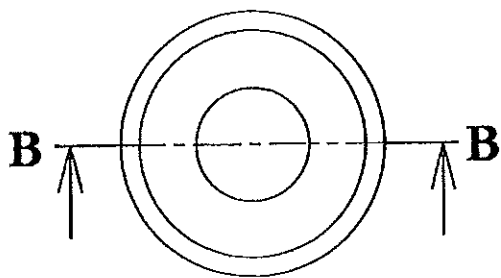
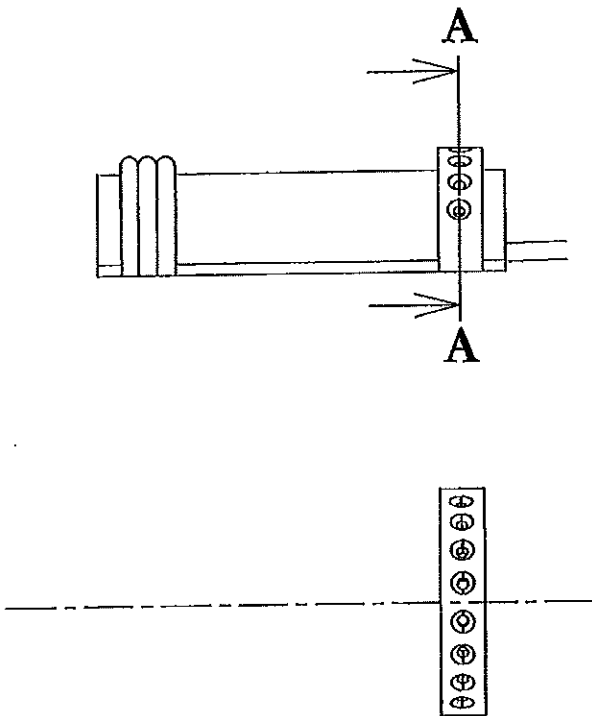
2^{ème} partie : Étude technique et graphique



Echelle : 2 : 1

PILOTAGE NATIONAL		Session JUN 2011	Codes examen 22361 22362 22363
SUJET	CAP : Art et techniques de la bijouterie Joaillerie LES 3 OPTIONS Épreuve : EP1 - Analyse d'une situation professionnelle		Page 4/4

2^{ème} partie : Étude technique et graphique



Barème d'évaluation	
La coupe A-A	/6
La vue de dessus	/3
La section B-B	/6
les cotations	/3
la propreté	/2